

宴会場における新型コロナウイルス感染拡大防止の取り組みについて

2021年4月15日最新

プラザイン水沢では、スタッフの手指の消毒・マスク着用・検温を行うほか、お客さまに安心してホテルをご利用いただけますよう、以下の対策に取り組んでおります。



スタッフのマスク着用



検温



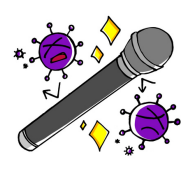
消毒液の設置



換気の徹底



他のお客様と距離を保った会場レイアウト



マイクの都度消毒



料理提供と下げ皿を別にしていきます。



お客様が触れる機会が多い箇所の消毒



受付・演台などにはアクリルパネルを設置



非接触体温計の貸し出し
※数に限りがございます



体温スクリーニング用
サーモカメラ導入

宴会場の換気について

一般的な事務所などに比べおよそ2倍以上の換気量を要する設備を備えた宴会場です。



写真は新生活スタイル前のレイアウト

※換気回数とは、1時間あたり会場内すべての空気を入れ替える回数です。また、会場内の二酸化炭素濃度については、1,000ppmを下回る設計になっており、定期的に二酸化濃度測定器を使用し測定しております

◆センチュリーホール

容積：6,615 m^3

厚生労働省推奨換気量 1人当たり毎時30 m^3 を確保した状態での
収容可能人数：672人

換気回数：1時間あたり約3.1回（約20分に1回の入れ替え）
新生活様式スタイルにより、着席にて312名の収容にしておりますので、
推奨換気量の約2倍以上の換気量がございます。

◆ピュアホール&エターナルホール

容積：2,836 m^3

厚生労働省推奨換気量 1人当たり毎時30 m^3 を確保した状態での
収容可能人数：336人

換気回数：1時間あたり約3.1回（約20分に1回の入れ替え）
新生活様式スタイルにより、着席にて156名の収容にしておりますので、
推奨換気量の約2倍以上の換気量がございます。



写真は新生活スタイルのレイアウト

この他の会場につきましても、換気回数は1時間あたり2回以上、新生活様式スタイルにより収容人数を制限しておりますので、推奨換気量以上の換気量がございます。

◆プラザホール

容積：1,570 m^3

厚生労働省推奨換気量 1人当たり毎時30 m^3 を確保した状態での
収容可能人数：200人

換気回数：1時間あたり約3.9回（約15分に1回の入れ替え）
新生活様式スタイルにより、着席にて78名の収容にしておりますので、
推奨換気量の約2.5倍以上の換気量がございます。

◆つどい&なごみ

容積：785 m^3

厚生労働省推奨換気量 1人当たり毎時30 m^3 を確保した状態での
収容可能人数：100人

換気回数：1時間あたり約3.9回（約15分に1回の入れ替え）
新生活様式スタイルにより、着席にて36名の収容にしておりますので、
推奨換気量の約2.7倍以上の換気量がございます。

◆提供おしぼりは抗ウイルス機能の高い『VB配合おしぼり』を使用しております。

※全旅連、日本旅館協会、ブライダル文化振興協会、日本ホテル協会等の業界団体が示す「新型コロナウイルス感染拡大防止ガイドライン」を元に、「新型コロナウイルス感染拡大防止」の取り組みを行っております。