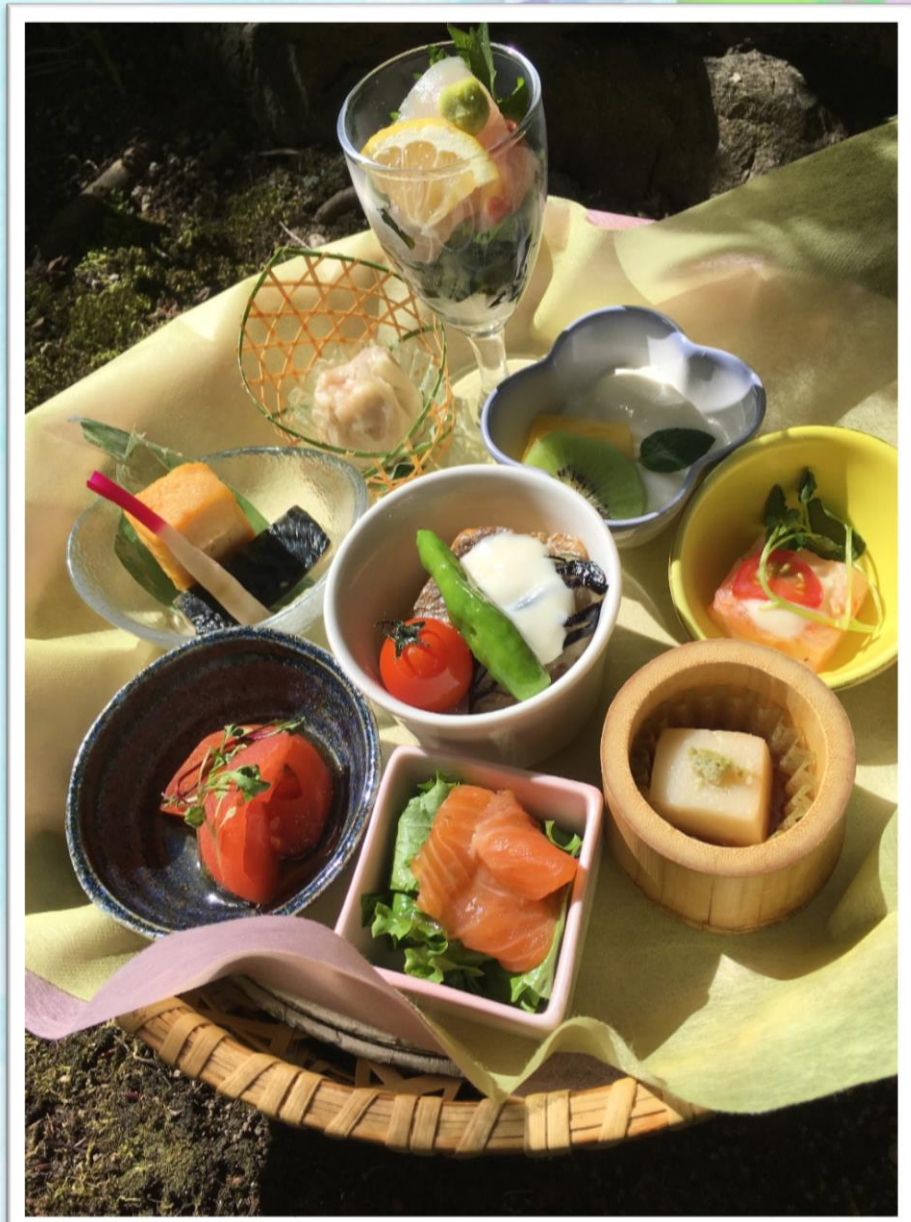


あじ味  
さい彩  
い膳

沢山の味が楽しめる彩豊かなお膳です



一日限定10食  
2000円(込)

- ◇籠盛り9点
  - 旬の刺身
  - 肉焼売
  - 焼鯖
  - 玉子焼き
  - はじかみ
  - ミニトマトレモン煮
  - サーモンのマリネ
  - 白身魚のソテー
  - 野菜添え
  - アスパラ豆腐
  - 天、山葵
  - ぷりぷり海老真丈
  - 天、トマト
- ◇ご飯
  - ミニ杏仁豆腐
  - 味噌汁
  - 香物

○お料理の内容は、市場の状況により変更となる場合もございます。予めご了承くださいませ。



和食処 **きくすい** 北上店

昼の営業時間  
11:30AM~3:00PM  
(ご注文は2:00PMまで)  
夜の営業時間  
5:00PM~10:00PM  
(ご注文は9:00PMまで)



TEL.0197-62-0022 岩手県北上市柳原町5-12-30 FAX:64-3733 E-mail:k-kikusui@plazainn.jp  
ホームページ <http://www.plazainn.jp/restaurant/kikusuikitakami.html>